

Impostazione di default degli interruttori (modo seriale)

Al momento della spedizione gli interruttori sono impostati nel modo seguente:

Inter- ruttori	Funzione	Off	ON	Alla spedizione
1 2 3	Set di caratteri internazionale	Vedere Figura 3-3	Vedere Figura 3-3	OFF OFF OFF
4	Interlinea automatica	CR	CR&LF	OFF
5	Selezione dispositivo	4	5	OFF
6	Modo codice di controllo	Commodore	Epson	OFF
7	Traduzione ASCII	PETASCII	ASCII	OFF
8	Selezione interfaccia	Seriell	Parallel	OFF

Tabella 3-1. Impostazione degli interruttori nel modo default

Notare che l'interruttore 8 è nella posizione OFF, ciò significa che la stampante è impostata dalla produzione per operare nel modo seriale. Notare anche che l'interruttore 6 è nella posizione OFF, ciò significa che in questo modo sono disponibili soltanto i comandi nel modo seriale Commodore (vedere Capitolo 5). Gli interruttori 1-3 possono essere impostati per selezionare il set di caratteri internazionale come indicato in Figura 3-3.

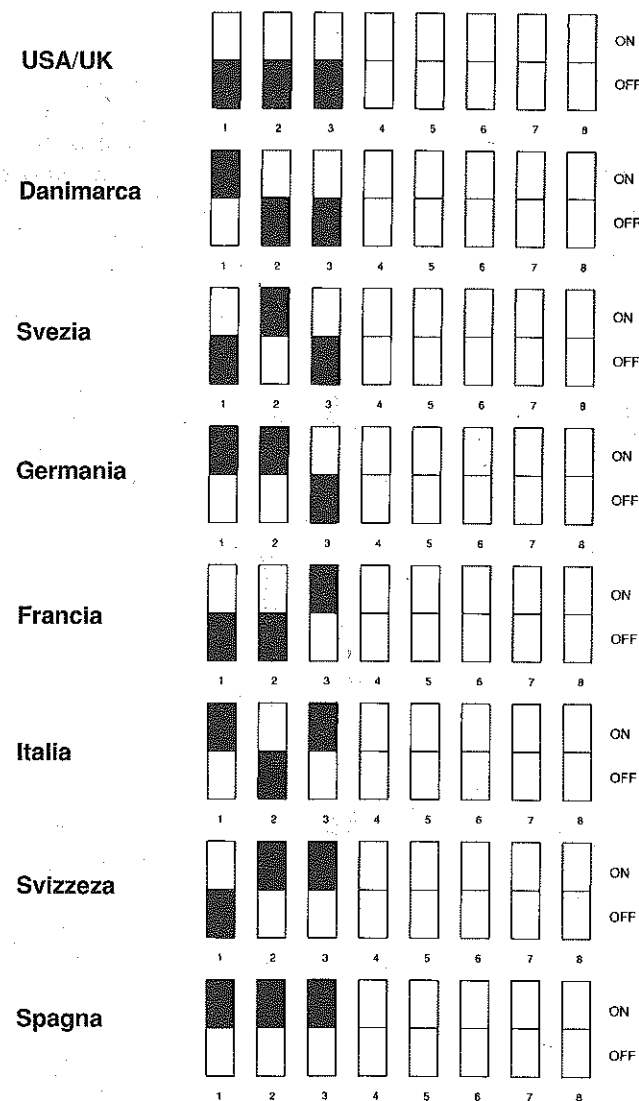


Figura 3-3. Impostazione degli interruttori per il modo seriale Commodore - set di caratteri internazionale

Impostazione degli interruttori (modo parallelo)

Se si desidera che MPS 1270A operi in modo parallelo, si deve impostare l'interruttore 8 nella posizione ON. E' così possibile ottenere le opzioni per operare come stampante Epson FX o come IBM Proprinter impostando gli interruttori 5 e 6 come indicato in Figura 3-4. Le Figure da 3-5 a 3-8 forniscono opzioni aggiuntive di impostazione interruttori per questi modi.

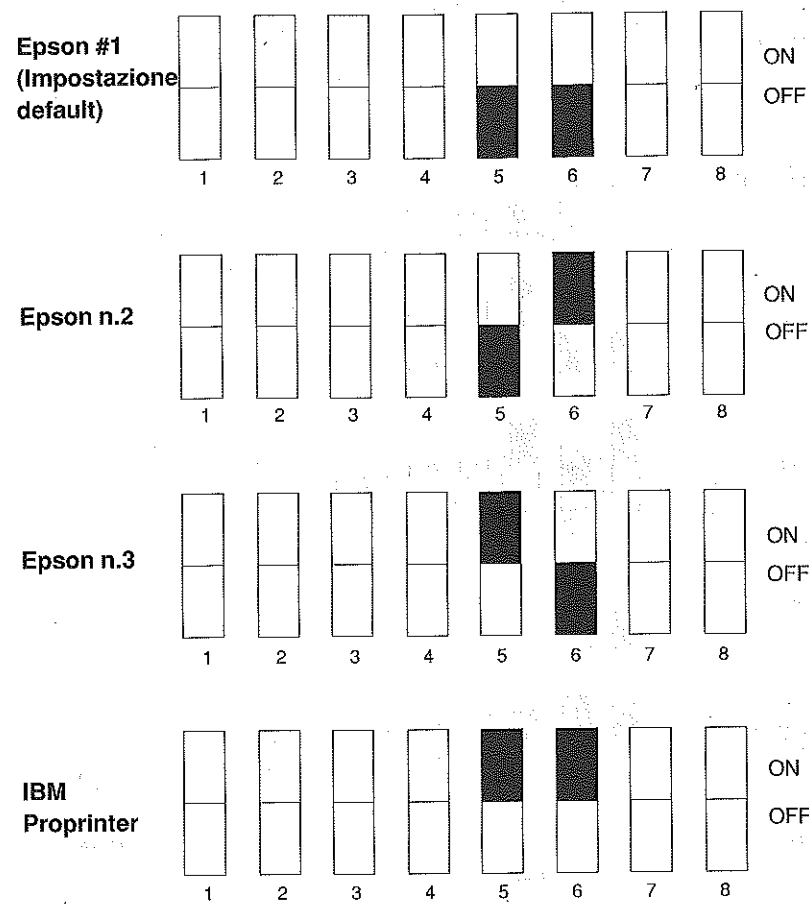


Figura 3-4. Impostazione degli interruttori per opzioni di configurazione stampante parallela

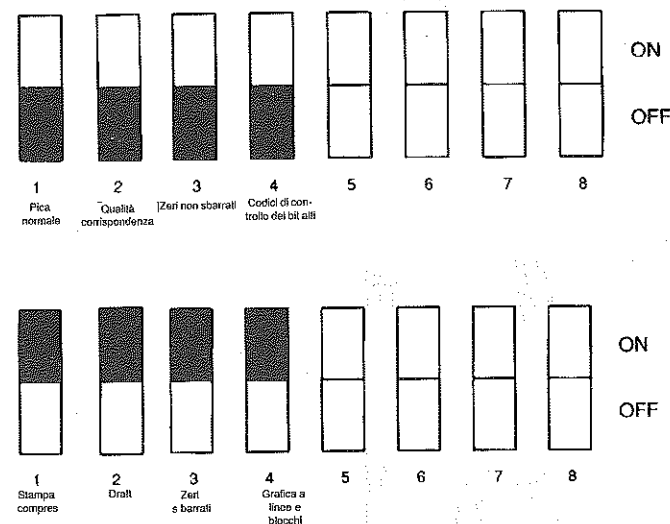
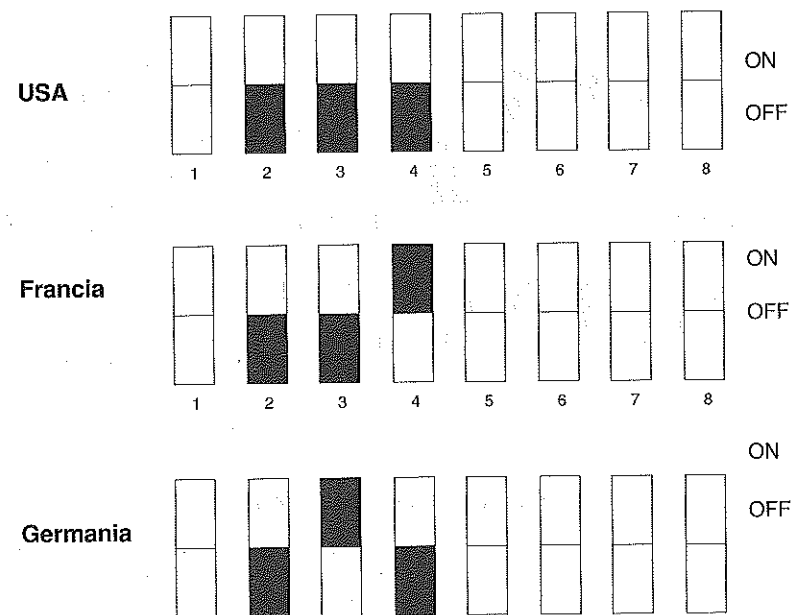


Figura 3-5. Impostazione degli interruttori Epson FX n. 1



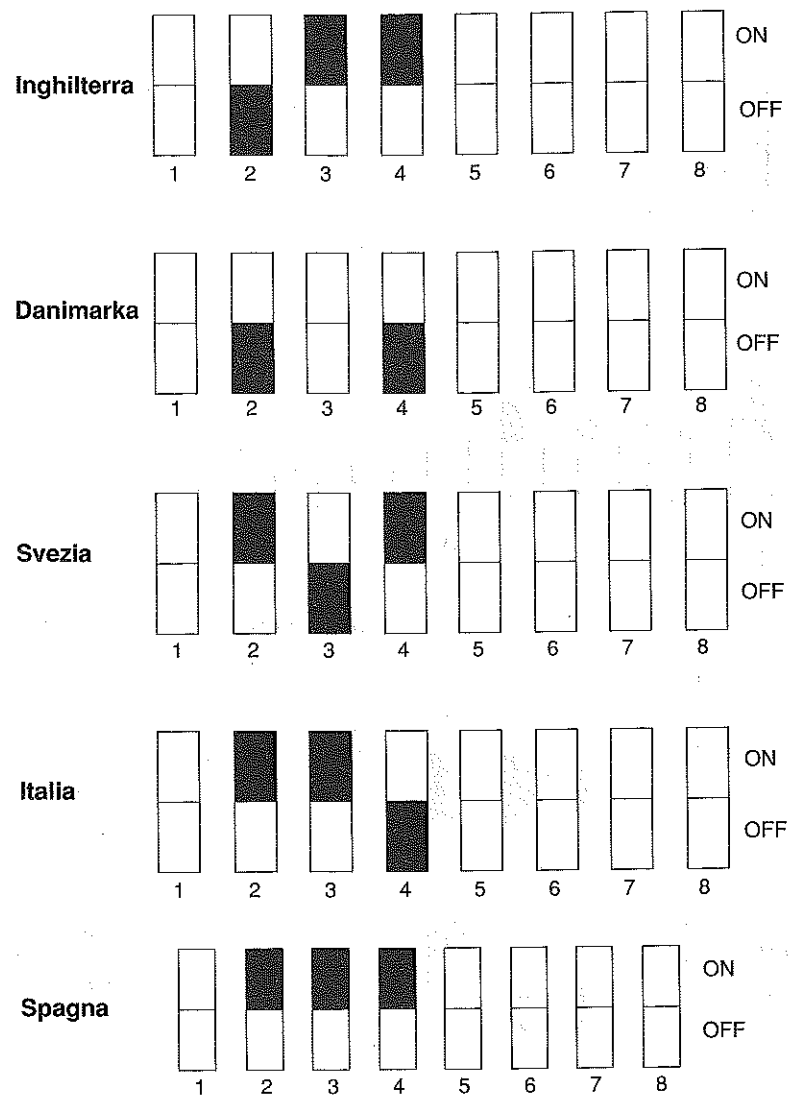


Figura 3-6. Epson FX n. 2 (set di caratteri internazionale)

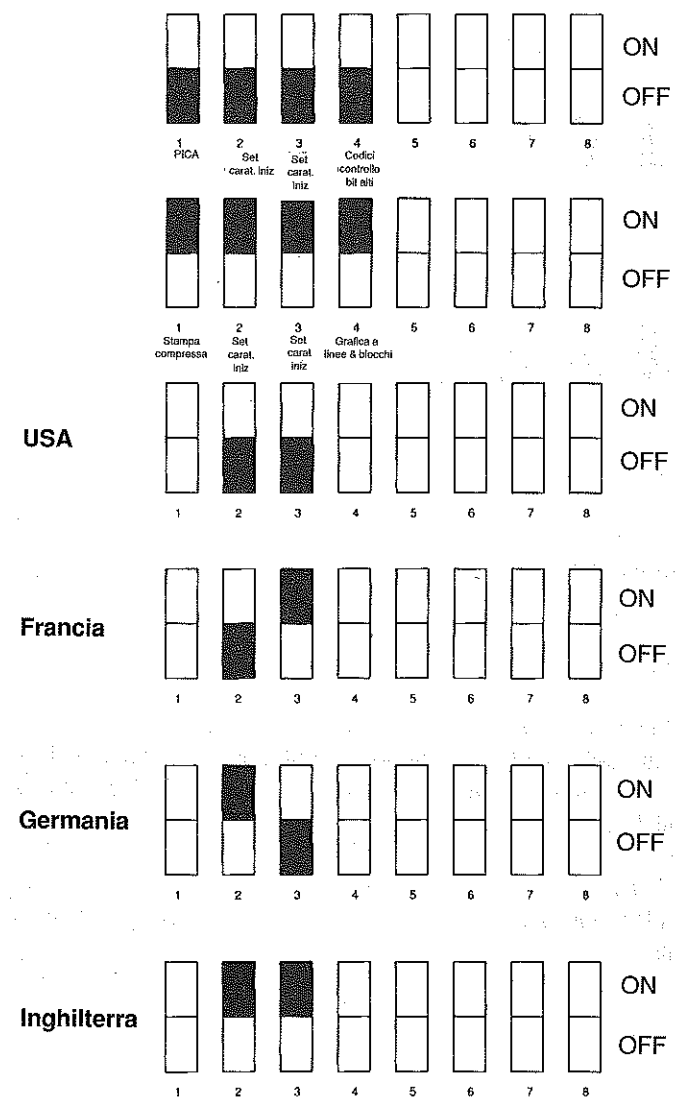


Figura 3-7. Impostazione degli interruttori Epson FX n. 3

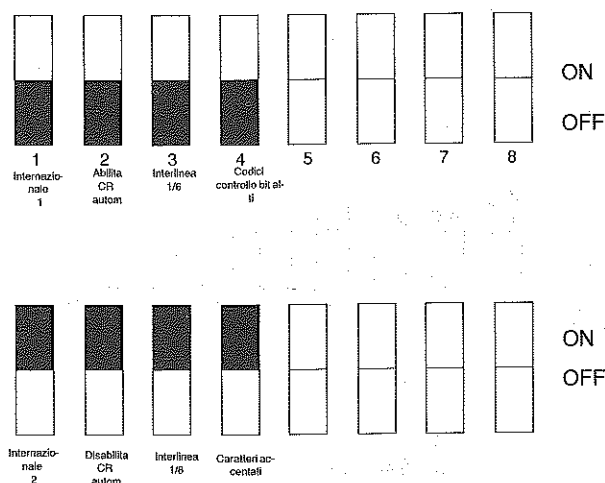


Figura 3-8. Impostazione degli interruttori IBM Proprinter

3.6 Come eseguire un "dump" esadecimale

Con un "dump" esadecimale vengono stampati i valori dei codici ricevuti e dei corrispondenti caratteri, o codici di controllo. Si tratta di un documento di estrema importanza per la messa a punto di programmi in quanto indica quali codici vengono ricevuti dalla stampante.

Per eseguire un "dump" esadecimale, accendere la stampante tenendo premuto il pulsante ON LINE. Questo modo rimane attivato fino a quando la stampante non viene spenta.

4. Manutenzione della stampante MPS 1270A

In questo capitolo viene spiegato come assicurare il corretto funzionamento della stampante; vengono inoltre forniti alcuni suggerimenti per la risoluzione di problemi di stampa.

4.1 Corretto funzionamento dell'MPS 1270A

Se la stampante è correttamente accudita può garantire il servizio per parecchi anni. L'accudire consiste nel tenere l'MPS 1270A (compreso i contatti elettrici) pulita, sostituire le cartucce di inchiostro quando necessario e collegare la stampante e l'adattatore CA quando non si devono utilizzare.

4.1.1 Pulizia della stampante

Se dei corpi estranei cadono inavvertitamente all'interno della stampante, spegnere immediatamente il dispositivo ed eliminarli; se vi viene versata dell'acqua o altro materiale liquido, rivolgersi immediatamente al proprio rivenditore.

Quando la stampante non viene utilizzata per un certo periodo, l'inchiostro sulla superficie del beccuccio si secca; in questo caso pulire il beccuccio con un fazzolettino umido.

Superficie del beccuccio

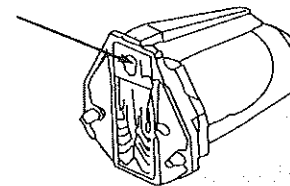


Figura 4-1. Pulire la superficie del beccuccio